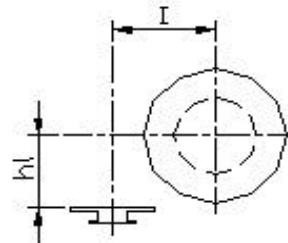


**DATI TECNICI NECESSARI  
PER LA COSTRUZIONE  
DELLA COCLEA**



Lunghezza coclea L=

Diametro esterno  $D_e$ =

Diametro nocciolo  $D_n$ =

Passo iniziale  $P_i$ =

Passo finale  $P_f$ =

Senso dell'elica = SX o DX (vedi anche schema senso elica)

Senso rotazione coclea visto dal passo iniziale =

Altezza di lavoro  $h_l$ =

Interasse coclea-flacone =

Edivenziare sul disegno il lato di coclea che lavora =

Sezione del prodotto da trasportare:

Circolare: Diam..... H.....

Sagomato: Inviare un campione del flacone.

Si prega inoltre di allegare disegno di eventuale anima metallica, attacchi metallici, fori o flange di trascinamento.